

# Für welche Welt wollen wir verantwortlich sein?

[KlimaGerechtigkeit-jetzt.ch](http://KlimaGerechtigkeit-jetzt.ch)



Dada su importancia y urgencia, la justicia climática se sitúa, por tercera vez, en el centro de la [Campaña ecuménica](#). HEKS, Fastenaktion y Partner sein abordan la crisis climática, sus efectos y la contribución de la agroecología para lograr más justicia climática y menos hambre en el mundo.

*«La justicia no es otra cosa que la caridad del sabio» —Gottfried Wilhelm Leibniz\**. Actuemos con sabiduría, mostremos caridad y guiémonos por la justicia. El trato justo que damos a nuestros semejantes también se refleja en la forma en la que tratamos nuestra tierra.

Actualmente, la crisis climática es el mayor reto para la supervivencia de la humanidad. Las catástrofes climáticas, como las sequías y las inundaciones, están muy relacionadas con el hambre, la pobreza y la miseria. La producción y nuestro consumo de alimentos son factores determinantes. Como individuos y parte de esta tierra, debemos ser responsables. ¡Abordemos la crisis climática para que todas las personas puedan vivir con dignidad!

La agroecología permite una alimentación saludable y adaptada a las realidades culturales y locales, la preservación de la biodiversidad y las perspectivas de futuro de todo el mundo. Las personas, la agricultura y el medioambiente se benefician de los métodos naturales, que fomentan la participación política, el cambio a los procesos económicos directos y los sistemas de alimentación locales.

Podemos contribuir al mundo en el que viviremos mañana y que dejaremos a las próximas generaciones. **¿Para qué mundo queremos ser responsables?** Con esta pregunta, englobamos distintos niveles: el conocimiento científico, el estado y las posibilidades de la política, los principios teológicos, las propuestas para la acción individual y mucho más en aras de un mundo justo del que nos responsabilizamos con agrado.

Muchas gracias por la implicación, el compromiso y la confianza: solo de forma conjunta haremos posible un mundo con justicia climática para todos y todas.

\*G. W. Leibniz (1646–1716) fue un importante filósofo, matemático, jurista, historiador y asesor político alemán de la primera Ilustración y se le reconoce como el «genio universal» de su tiempo.

**La Cuaresma dura desde el 22 de febrero hasta el 9 de abril de 2022.**



## ¡A la mesa!

**¿Qué hay mejor que sentarse a comer con los seres queridos?** Compartir los alimentos conecta y nutre el cuerpo y el alma. A menudo, consumimos lo que hay en la mesa sin pensar. La preparación de los platos, la planificación de los menús, la compra, el transporte y el cultivo de los alimentos requiere conocimiento, trabajo duro y pasión.

[El calendario cuaresmal](#) destaca estos aspectos: observamos diferentes mesas puestas, nos dejamos invitar por las personas del sur y reflexionamos sobre cómo podemos contribuir a una mayor justicia climática con nuestro consumo y cultivos sostenibles.

Recorra el maravilloso mundo del derecho a la alimentación, la agroecología y las cuestiones climáticas.



### Recomendación del proyecto: visite a Pauline Arindo y James Tioko en Kenia

Pauline Arindo nos cuenta su rutina: «En mi casa siempre hay mucho que hacer, pero mis dos hijos y mi hija me ayudan mucho. Cuando no hay escuela, a mi hijo James le gusta acompañarme al campo. Por la mañana, bebemos té juntos. Después, vamos a por los cubos, las herramientas y regaderas que necesitamos para el trabajo en el campo.

Preparamos el terreno para plantar en cuanto llueve. Cultivo diferentes tipos de verduras para complementar durante todo el año el puré de maíz (Ugali), que comemos a diario, con verduras saludables.

Participé en una formación sobre métodos agroecológicos. Ahora, utilizo compost para el terreno y preparo un brebaje de hojas como abono. Con esto, regamos las plantas regularmente. También sé qué plantas brotan bien juntas y he empezado a plantar árboles frutales en el campo. James dice que cuando termine la escuela quiere ser agricultor porque ya sabe mucho».

Permita [que las familias agricultoras de Kenia](#) reciban formación en agroecología para que puedan alimentarse de forma más variada y aumenten sus ingresos. Incluye el número de proyecto con su donación: **KE.134281**



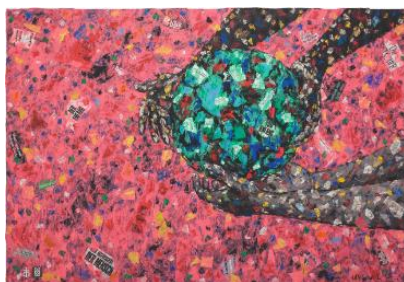
### Vuelta del plato al campo

Para la sociedad, el placer está en el plato: tanto si se trata de un pequeño bocado como de un delicioso banquete, los platos saben aún mejor cuando se sabe de dónde proceden los alimentos y cómo se han producido.

Fomentamos esto rastreando el camino de nuestros alimentos del plato al campo. ¿Dónde compré los tomates, de dónde vienen, quién los ha producido y cómo? El [«camino de la alimentación»](#) nos invita a reflexionar sobre nuestra relación con la comida y la tierra que nos alimenta.

Con los carteles en A3, puede mostrar a los miembros de su comunidad que la agroecología beneficia a todos y todas: a los campesinos y las campesinas y los vendedores y las vendedoras del mercado, a los y las amantes de la cocina, los consumidores y las consumidoras, y hasta a las lombrices!

### El nuevo Paño de Cuaresma



Paño de Cuaresma de MISEREOR de 2023 «¿Qué consideramos sagrado?»



de Emeka Udemba © MISEREOR.

### Emeka Udemba, artista del Paño de Cuaresma

Emeka Udemba nació en Enugu, (Nigeria). Estudió arte en la universidad de Lagos (Nigeria) y le concedieron becas en Alemania, Francia y Sudáfrica. En la actualidad, vive y trabaja en Friburgo. Con su arte, quiere profundizar en la forma en la que nos comunicamos, cómo formulamos o escondemos la identidad y la cultura y cómo influyen estos elementos en la conciencia colectiva.

Como complemento, también se publicará un [folleto de meditación sobre el Paño de Cuaresma para 2023](#). *Tu maravilla azul*, así reza el título, puede pedirse a través de la [tienda online](#).

Jetzt mit TWINT spenden!

QR-Code mit der TWINT App scannen  
Betrag und Spende bestätigen



Ahora, también puede hacer su donación de forma sencilla mediante una transferencia por TWINT.

### Otras opciones de pago:

Cuenta postal 60-19191-7 o IBAN: CH16 0900 0000 6001 9191 7

 **Fastenaktion**  
**Action de Carême**  
**Azione Quaresimale**